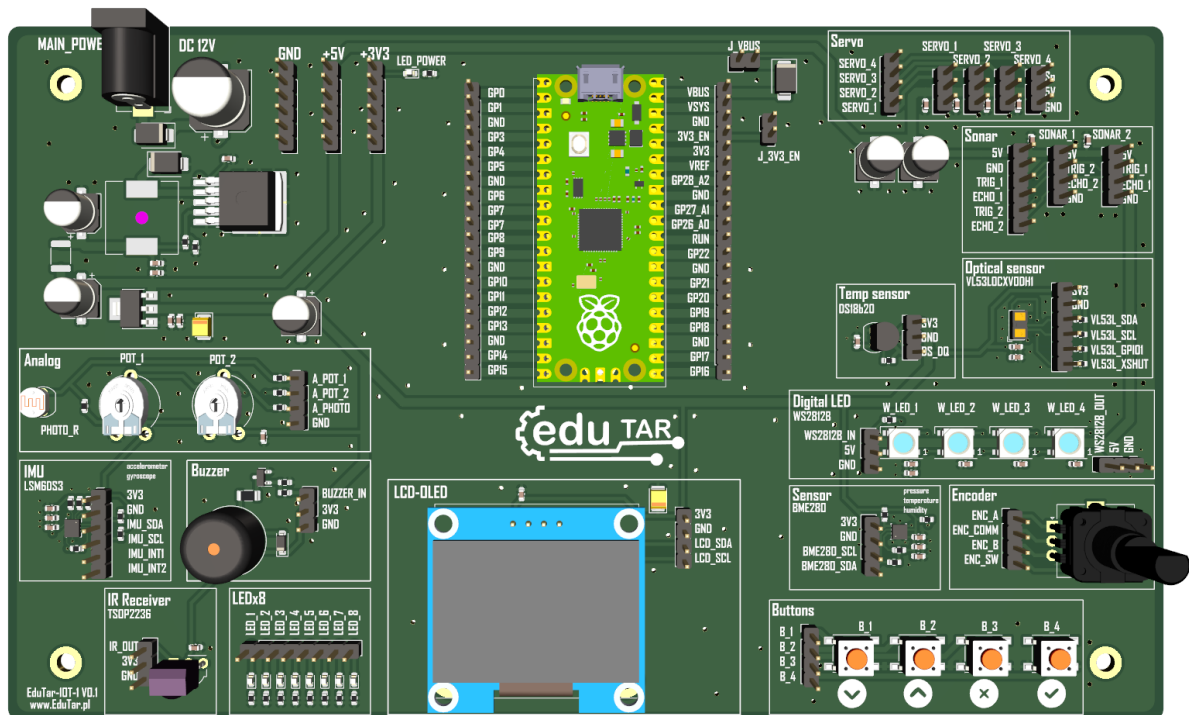


Płytki edukacyjna

EduTar-IoT-1



Specyfikacja płytki:

- moduł STM32- NUCLEO-G431:
- moduł zasilania:
 - zewnętrzny zasilacz 12V, dostępne 5V i 3.3V, większa wydajność prądowa
 - zasilanie z USB, dostępne 5V i 3.3V, mniejsza wydajność prądowa
- złącza do podłączenia 4 serwomechanizmów (wymagane zasilanie zewnętrzne)
- złącza do podłączenia 2 czujników ultradźwiękowych typu HC-SR04
- czujnik temperatury DS18B20
- optyczny czujnik odległości VL53L0CXV0DH1
- cyfrowe diody LED WS2812B x4szt., możliwość podłączenia kolejnych
- czujnik ciśnienia, temperatury i wilgotności - BME280
- enkoder mechaniczny, impulsator z przyciskiem
- przyciski typu „tact switch” x4szt.
- wyświetlacz graficzny LCD-OLED 1,3”
- linijka diodowa, 8x LED
- odbiornik podczerwieni, układ TSOP2236
- sygnalizator dźwiękowy – buzzer bez generatora
- układ inercyjny IMU, akcelerometr, żyroskop - LSM6DS3
- wejścia analogowe:
 - potencjometr 1
 - potencjometr 2
 - fotorezystor w układzie czujnika światła